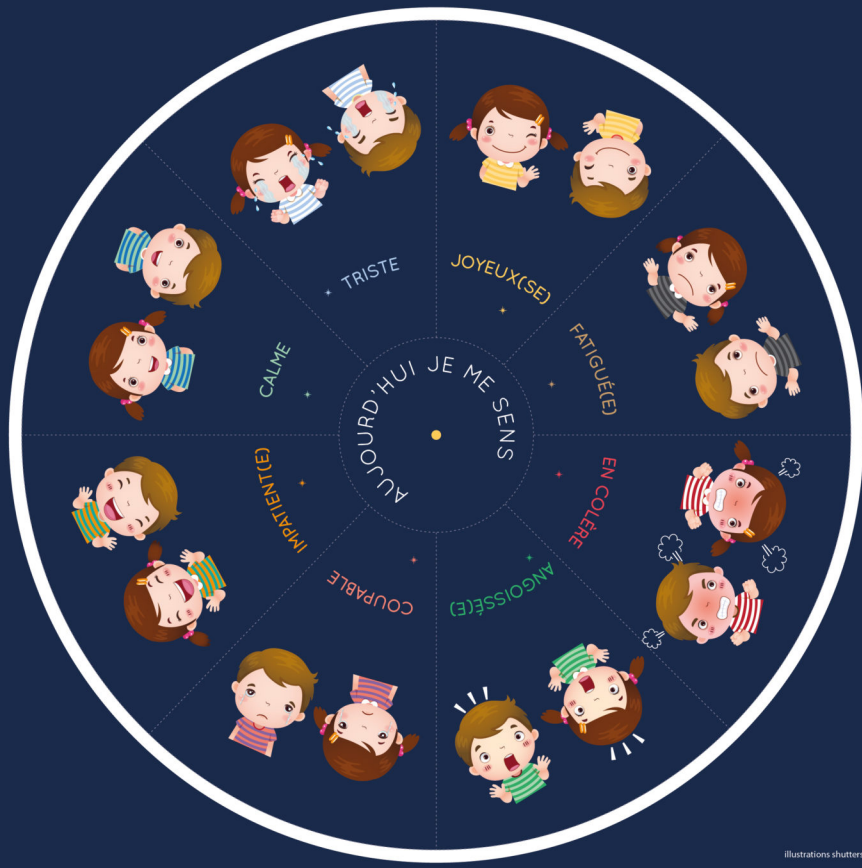
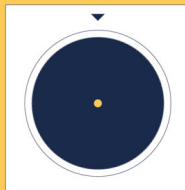


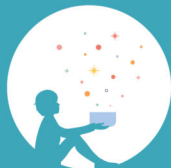
## MON BONHEUR À MOI

### MA ROUE DES ÉMOTIONS

- 1/ Découpe ta roue et fais un trou au centre.
- 2/ Fixe-la sur un carton plus grand à l'aide d'une attache parisienne.
- 3/ Dessine une flèche en haut sur le carton du dessous.

Ta roue est prête !



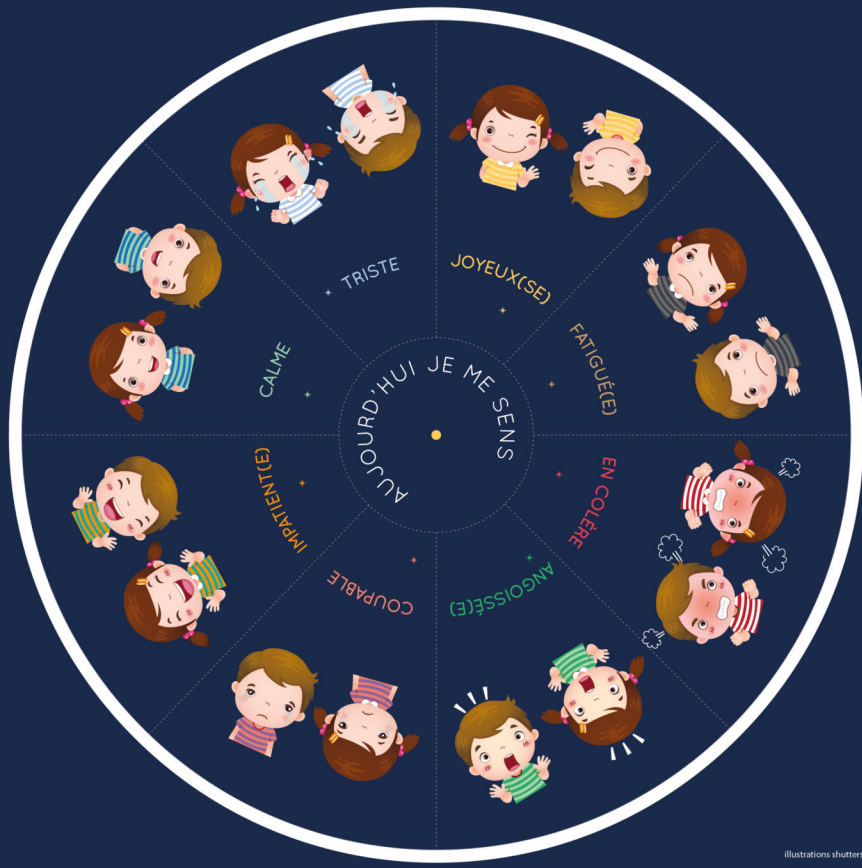
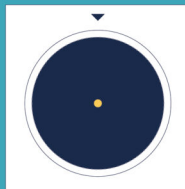


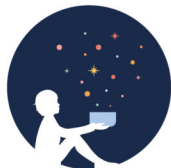
## MON BONHEUR À MOI

### MA ROUE DES ÉMOTIONS

- 1/ Découpe ta roue et fais un trou au centre.
- 2/ Fixe-la sur un carton plus grand à l'aide d'une attache parisienne.
- 3/ Dessine une flèche en haut sur le carton du dessous.

Ta roue est prête !





## MON BONHEUR À MOI

Pour que les enfants fragilisés réenchangent leur quotidien

### MA ROUE DES ÉMOTIONS

- 1/ Découpe ta roue et fais un trou au centre.
- 2/ Fixe-la sur un carton plus grand à l'aide d'une attache parisienne.
- 3/ Dessine une flèche en haut sur le carton du dessous.

Ta roue est prête !

